

**Estácio****AVISO IMPORTANTE:**

A ordem das questões apresentada neste PDF é para fins de publicação e pedidos de recurso quanto ao gabarito, não representando necessariamente a ordem que o candidato viu na sua prova.

■ QUESTÃO 01

Admita as seguintes condições:

I - Um indivíduo foi submetido a quatro testes ergométricos em esteira rolante, com níveis de intensidade diferentes entre eles.

II - Ao final de cada um dos testes, foi medida a concentração de lactato nas células musculares desse indivíduo.

III - Havia um tempo de descanso antes de iniciar o próximo exercício.

Os resultados dessa concentração estão apresentados na tabela abaixo.

Intensidade do exercício físico	Concentração de lactato muscular (unidades arbitrárias)
I	90
II	45
III	83
IV	18

A análise da tabela permite concluir que a predominância de exercício aeróbio durante o teste ergométrico ocorreu na intensidade de número:

- I
- II
- III
- IV**

■ QUESTÃO 02

As hemácias passam por profundas alterações no decorrer do seu desenvolvimento, incluindo a extrusão do núcleo e a perda de organelas como retículo endoplasmático, mitocôndrias e ribossomos.

O fato de essas células suprimirem as mitocôndrias faz com que suas hemácias não mais consumam oxigênio, aumentando a eficiência do transporte desse gás pelas hemoglobinas das hemácias. Ainda assim, as hemácias continuam oxidando glicose para produção de energia, na forma de ATP.

O saldo de moléculas de ATP produzidas após a oxidação de uma molécula de glicose na hemácia é igual a:

- 2**
- 4
- 30
- 32

■ QUESTÃO 03

Os princípios da atenção primária à saúde devem responder, de forma sistematizada, às necessidades de saúde de uma população, integrando ações preventivas e curativas. De acordo com esses princípios, a abordagem médica deve:

consistir basicamente de cuidados médicos
seguir o princípio de continuidade mínima
ser iniciada pelo médico especialista
ter como foco principal a pessoa

■ QUESTÃO 04

Pesquisadores já identificaram 198 mutações no vírus Sars-CoV-2, que parecem ter ocorrido de maneira independente em diversas partes do mundo. Como esse vírus pode alterar sua estrutura genética à medida que se espalha, compreender as mutações é essencial para o desenvolvimento de medicamentos ou mesmo de uma vacina contra a Covid-19. A técnica de biologia molecular utilizada para reconhecimento e comparação das variações genéticas do vírus Sars-CoV-2 é:

clonagem
Western blot
sequenciamento
imunohistoquímica

■ QUESTÃO 05

O tenofovir difosfato é um fármaco utilizado para tratar a infecção pelo vírus da imunodeficiência humana, que interfere na atividade da enzima transcriptase reversa, fundamental para reprodução do vírus.

O mecanismo de ação desse fármaco consiste na inibição da síntese da seguinte macromolécula viral:

RNA
DNA
lipídio
proteína

■ QUESTÃO 06

A microscopia é uma técnica para visualizar amostras e objetos que não podem ser vistos a olho nu. Os microscópios modernos são projetados para diferentes usos e, portanto, variam com base em sua resolução, ampliação, profundidade de campo, campo de visão, método de iluminação, grau de automação e tipo de imagem que produzem.

O microscópio indicado para obtenção de uma imagem tridimensional da amostra visualizada é o de:

contraste de fase
luz polarizada
fluorescência
varredura

■ QUESTÃO 07

Os princípios e referenciais do Sistema Único de Saúde (SUS) são os pilares do funcionamento e da organização do sistema de saúde no Brasil.

Um desses princípios prevê uma ação articulada e contínua de serviços preventivos e curativos, individuais e coletivos, em todos os níveis de complexidade do SUS.

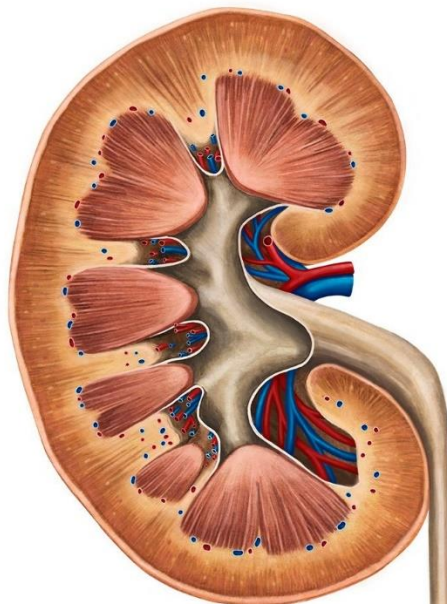
Considerando os referenciais do SUS, esse tipo de ação está baseado no princípio da:

- equidade
- igualdade
- integralidade**
- universalidade

■ QUESTÃO 08

As descrições anatômicas são baseadas em uma posição do corpo humano constante e específica, com o objetivo de facilitar o estudo e de nomear as estruturas anatômicas.

Observe na figura abaixo um corte anatômico de um rim.



Disponível em: www.kenhub.com. Acesso em 23 dez 2020.

O corte representado na figura é do tipo

- transversal
- sagital
- frontal**
- axial

■ QUESTÃO 09

Os termos direcionais anatômicos e os planos corporais são expressões universalmente aceitas na área de medicina e utilizados, por exemplo, para comparação da disposição de duas estruturas no corpo humano, uma em relação à outra, na posição anatômica.

De acordo com a terminologia anatômica, a posição da ulna em relação ao osso rádio é:

- superior
- medial**
- lateral
- distal

■ QUESTÃO 10

A poluição atmosférica é causada por partículas e gases suspensos no ar, que podem vir de automóveis, fábricas, poeira, vulcões e incêndios florestais. O crescimento da poluição do ar em áreas urbanas tem sido responsável pelo aumento das doenças respiratórias.

O poluente ambiental cuja exposição contínua pode acarretar agravamento de doenças respiratórias e cardiovasculares é o:

dióxido de enxofre

gás carbônico

nitrogênio

radônio

■ REDAÇÃO

Filmes sobre médicos sempre atraíram pessoas aos cinemas ou ainda às telas. Em *Patch Adams – O Amor é Contagioso*, Patch enfrenta o desafio dos colegas de classe, que julgam mal seu modo de se relacionar com os pacientes, mas seu modo único de encarar os desafios acaba por convencê-los, e ao mundo todo, de que o amor é contagioso.

Adaptado de <https://www.conclinica.com.br>. Acesso em 22 dez 2020.

A partir desse breve contexto, apresente e defenda seu ponto de vista, em um texto dissertativo-argumentativo autoral, entre 250 e 350 palavras, sobre a seguinte questão:

A prática da medicina pode seguir por um caminho mais leve, diferentemente da forma mais tradicional, geralmente ensinada nos cursos de graduação?

Utilize a norma-padrão da língua e atribua um título ao seu texto.

Vale lembrar que será atribuída nota 0 (zero), à redação:

- em branco;
- que não atenda ao número mínimo de palavras solicitado na proposta de redação;
- que represente cópia dos textos presentes no caderno de questões ou ainda transcrição de textos já existentes em outros domínios discursivos, configurando plágio;
- que não aborde o tema;
- que seja escrita em outra estrutura textual que não atenda à estrutura dissertativa; ou ainda
- que tenha intenção de ofender o processo de seleção como um todo ou quaisquer umas das partes nele envolvido.